



BiBER

Bildung bürgerschaftlichen Engagements Regional



Evangelisches Dekanat Alsfeld



Die BiBER sind los

Freiwilligen-Engagement im demografischen Wandel



Gefördert aus Mitteln des Landes Hessen im Rahmen von HessenCampus 2012



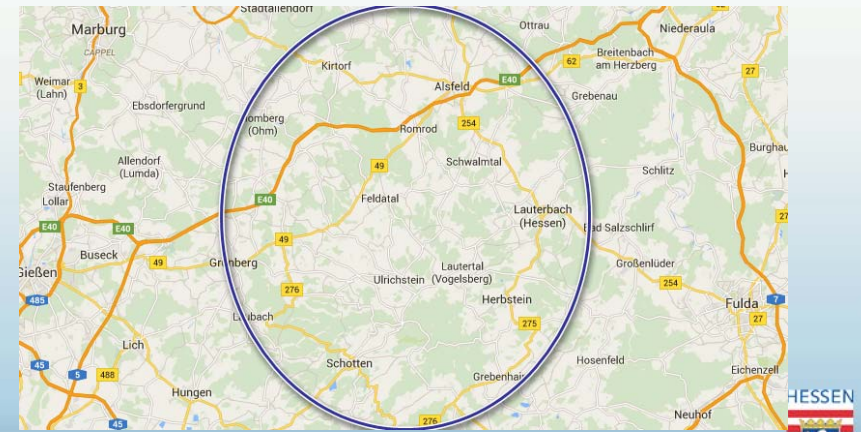
BiBER

Bildung bürgerschaftlichen Engagements Regional



Evangelisches Dekanat Alsfeld

Der Vogelsbergkreis



Gefördert aus Mitteln des Landes Hessen im Rahmen von HessenCampus 2012



BiBER

Bildung bürgerschaftlichen Engagements Regional



Evangelisches Dekanat Alsfeld

Demografischer Wandel mit voller Wucht

Vogelsbergkreis - Bevölkerungsentwicklung				
	Bevölkerung	+/- zu 2008	in Zahlen	pro Jahr
31.12.2008	112.264			
31.12.2013	106.383	-5,2	-5881	-1176
31.12.2020	102.316	-8,9	-4067	-581
31.12.2030	95.548	-14,9	-6768	-677

Demografiebericht Hessen (Juni 2013):

Weiterer Bevölkerungsrückgang bis 2050 zwischen 20 und 50 Prozent.



Gefördert aus Mitteln des Landes Hessen im Rahmen von HessenCampus 2012



BiBER

Bildung bürgerschaftlichen Engagements Regional



Evangelisches Dekanat Alsfeld

Demografischer Wandel: „Unterjüngung“

Beispiel: Homberg/Ohm

	Gesamt	0 < 6 J.	6 < 18 J.	18 < 65 J.	> 65 J.
2015	7436	327	809	4636	1664
2025	6885	291	643	4052	1899
2035	6253	256	578	3352	2067
2015-2035 in%	-15,9	-21,7	-28,6	-27,7	24,2
absolut	-1183	-71	-231	-1284	403



Gefördert aus Mitteln des Landes Hessen im Rahmen von HessenCampus 2012



BIBER

Bildung bürgerschaftlichen Engagements Regional



Evangelisches Dekanat Alsfeld

Zukunft der Dörfer: Was leistet Politik?

MORO-Arbeitsfelder:

- (1) Technische Infrastruktur und Siedlungsentwicklung
- (2) Senioren, Pflege und ärztliche Versorgung
- (3) Jugend, Bildung, Aus-/Weiterbildung, Fachkräfte
- (4) Querschnitt-Thema: Verkehr
- (5) Strategisches Thema: Interkommunale Zusammenarbeit



Gefördert aus Mitteln des Landes Hessen im Rahmen von HessenCampus 2012



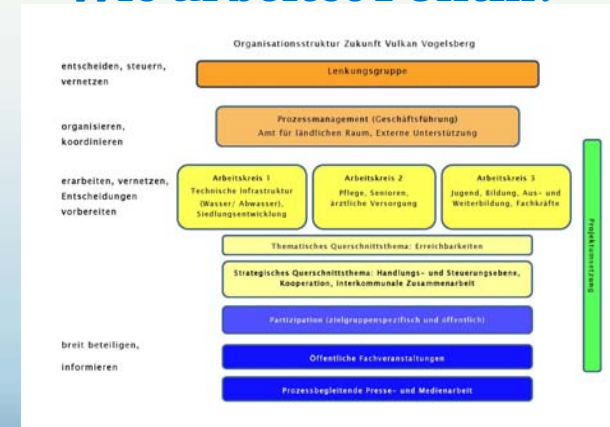
BIBER

Bildung bürgerschaftlichen Engagements Regional



Evangelisches Dekanat Alsfeld

Zukunft der Dörfer: Wie arbeitet Politik?



Gefördert aus Mitteln des Landes Hessen im Rahmen von HessenCampus 2012



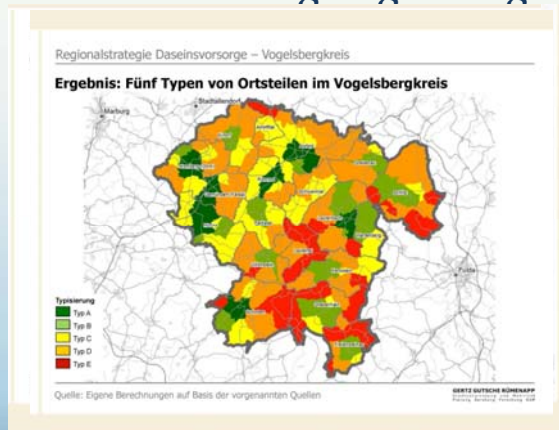
BIBER

Bildung bürgerschaftlichen Engagements Regional



Evangelisches Dekanat Alsfeld

„MORO“: Modellvorhaben RaumOrdnung Vogelsberg



Gefördert aus Mitteln des Landes Hessen im Rahmen von HessenCampus 2012



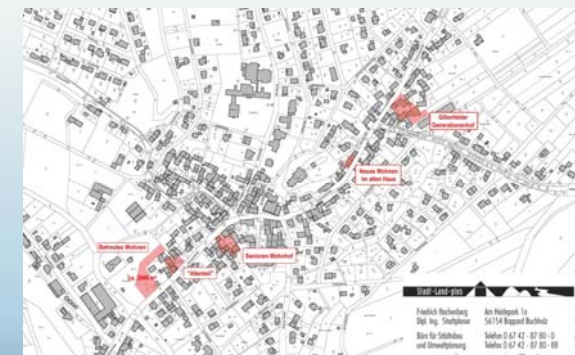
BIBER

Bildung bürgerschaftlichen Engagements Regional



Evangelisches Dekanat Alsfeld

Zukunft der Dörfer: Was leistet Politik?



Gefördert aus Mitteln des Landes Hessen im Rahmen von HessenCampus 2012



BiBER

Bildung bürgerschaftlichen Engagements Regional



Evangelisches Dekanat Alsfeld

Zukunft der Dörfer: Was kann Bürger-Engagement leisten?

BiBER-Leitthese

Die Zukunft der Dörfer hängt am Engagement ihrer Bewohnerinnen und Bewohner.

Sie sind die eigentlichen Experten in eigener Sache.

Sie wissen, was ihr Dorf braucht und was in ihrem Dorf geht.



Gefördert aus Mitteln des Landes Hessen im Rahmen von HessenCampus 2012



BiBER

Bildung bürgerschaftlichen Engagements Regional



Evangelisches Dekanat Alsfeld

Zukunft der Dörfer: ***Wie arbeitet BiBER?***

Dorfbewohner/innen werden wieder Akteure in eigener Sache.

Dorfbewohner/innen gestalten Gemeinwesen mit.

...von top-down... ..zu bottom-up!



Gefördert aus Mitteln des Landes Hessen im Rahmen von HessenCampus 2012



BiBER

Bildung bürgerschaftlichen Engagements Regional



Evangelisches Dekanat Alsfeld

Dabei steht BiBER nicht in Konkurrenz zu politischen Handeln,...

...sondern BiBER ergänzt politisches Handeln.



Gefördert aus Mitteln des Landes Hessen im Rahmen von HessenCampus 2012



BiBER

Bildung bürgerschaftlichen Engagements Regional



Evangelisches Dekanat Alsfeld

Zukunft der Dörfer: Was kann bürgerschaftliches Engagement leisten?



Gefördert aus Mitteln des Landes Hessen im Rahmen von HessenCampus 2012



BiBER

Bildung bürgerschaftlichen Engagements Regional



Evangelisches Dekanat Alsfeld

Zukunft der Dörfer:

Was kann bürgerschaftliches Engagement leisten?



Gefördert aus Mitteln des Landes Hessen im Rahmen von HessenCampus 2012



BiBER

Bildung bürgerschaftlichen Engagements Regional



Evangelisches Dekanat Alsfeld

Zukunft der Dörfer:

Was kann bürgerschaftliches Engagement leisten?



Gefördert aus Mitteln des Landes Hessen im Rahmen von HessenCampus 2012



BiBER

Bildung bürgerschaftlichen Engagements Regional



Evangelisches Dekanat Alsfeld

Zukunft der Dörfer:

Was kann bürgerschaftliches Engagement leisten?



Gefördert aus Mitteln des Landes Hessen im Rahmen von HessenCampus 2012



BiBER

Bildung bürgerschaftlichen Engagements Regional



Evangelisches Dekanat Alsfeld

Zukunft der Dörfer:

Was kann bürgerschaftliches Engagement leisten?



Gefördert aus Mitteln des Landes Hessen im Rahmen von HessenCampus 2012



BiBER

Bildung bürgerschaftlichen Engagements Regional



Evangelisches Dekanat Alsfeld

Zukunft der Dörfer:

Was kann bürgerschaftliches Engagement leisten?



Gefördert aus Mitteln des Landes Hessen im Rahmen von HessenCampus 2012



BiBER

Bildung bürgerschaftlichen Engagements Regional



Evangelisches Dekanat Alsfeld

Zukunft der Dörfer:

Was kann bürgerschaftliches Engagement leisten?



Gefördert aus Mitteln des Landes Hessen im Rahmen von HessenCampus 2012



BiBER

Bildung bürgerschaftlichen Engagements Regional



Evangelisches Dekanat Alsfeld

Zukunft der Dörfer:

Was kann bürgerschaftliches Engagement leisten?



Ortsbegehung in Freilenseen



Gefördert aus Mitteln des Landes Hessen im Rahmen von HessenCampus 2012



BiBER

Bildung bürgerschaftlichen Engagements Regional



Evangelisches Dekanat Alsfeld

Zukunft der Dörfer: Was macht BiBER?

Dorfentwickler

Gefördert aus Mitteln des Landes Hessen im Rahmen von HessenCampus 2012





BiBER

Bildung bürgerschaftlichen Engagements Regional



Evangelisches Dekanat Alsfeld

Zukunft der Dörfer: Was macht BiBER?

Dorf-**projekt**-entwickler
im
Freiwilligen-Engagement



Gefördert aus Mitteln des Landes Hessen im Rahmen von HessenCampus 2012



BiBER

Bildung bürgerschaftlichen Engagements Regional



Evangelisches Dekanat Alsfeld

BiBER-Langzeitfortbildung: Baustein A: Wie tickt mein Dorf?

- „Demographischer Wandel“
- „Das komplizierte Dorf 2012 – 2030“
- „Das ungleiche Dorf“
- „Meine Rolle als Dorfprojektentwickler“



Gefördert aus Mitteln des Landes Hessen im Rahmen von HessenCampus 2012



BiBER

Bildung bürgerschaftlichen Engagements Regional



Evangelisches Dekanat Alsfeld

BiBER-Langzeitfortbildung: Baustein B: Handwerkszeug

- Ziele entwickeln
- Mindmapping
- Zeit-/Strukturpläne
- Öffentlichkeitsarbeit am Dorf und Präsentationstechniken
- Kommunale Haushalte, Fördermittel, Fundraising



Durchgehend erarbeitet an Teilnehmer-Projekten



Gefördert aus Mitteln des Landes Hessen im Rahmen von HessenCampus 2012



BiBER

Bildung bürgerschaftlichen Engagements Regional



Evangelisches Dekanat Alsfeld

BiBER-Langzeitfortbildung: Baustein C: Was andere (anders) machen

- **Wochenendexkursion in die Vulkaneifel**
(WEGE-Ansatz in **Daun**, LEADER-Projekte)
- **Tagesexkursion Nordhessen:**
Dorfladen, DGH, Mehrgenerationenspielplatz in **Oberellenbach**
Leerstandsvermarktung in **Wanfried**



Gefördert aus Mitteln des Landes Hessen im Rahmen von HessenCampus 2012



BiBER

Bildung bürgerschaftlichen Engagements Regional



Evangelisches Dekanat Alsfeld

BiBER-Langzeitfortbildung: Baustein D: Mein Dorfprojekt



Castor fiber
vogelsbergensis



Gefördert aus Mitteln des Landes Hessen im Rahmen von HessenCampus 2012



BiBER

Bildung bürgerschaftlichen Engagements Regional



Evangelisches Dekanat Alsfeld



Dr. Ilse Ziegler,
Weitershain:

*Schiebt betagte
Menschen nicht
aus ihren
Dörfern ab!*



Projekt:
Umbau des Krugshofs zum
Seniorenwohnen mit
Dortreffpunkt



Gefördert aus Mitteln des Landes Hessen im Rahmen von HessenCampus 2012



BiBER

Bildung bürgerschaftlichen Engagements Regional



Evangelisches Dekanat Alsfeld



Timo Wagner,
Groß-Felda:

*Besser zwei
große Feste im
Jahr als ein
Dutzend kleine!*



Projekt:
Vereinsgemeinschaft Feldatal



Gefördert aus Mitteln des Landes Hessen im Rahmen von HessenCampus 2012



BiBER

Bildung bürgerschaftlichen Engagements Regional



Evangelisches Dekanat Alsfeld



Helmut Stier,
Grebenhain:

*Der Laden muss
im Dorf bleiben!*



Projekt:
BiBER-Kenntnisse in das
kommunalpolitische Amt
einbringen.



Gefördert aus Mitteln des Landes Hessen im Rahmen von HessenCampus 2012



BiBER

Bildung bürgerschaftlichen Engagements Regional



Evangelisches Dekanat Alsfeld



Margarete Ridder,
Frischborn:

Am Dorf hilft eine Hand der anderen



Projekt:

Aufbau einer Nachbarschaftshilfe



Gefördert aus Mitteln des Landes Hessen im Rahmen von HessenCampus 2012



BiBER

Bildung bürgerschaftlichen Engagements Regional



Evangelisches Dekanat Alsfeld



Monika Johnson-Dahler,
Götzen:

Das DGH ist unser Treffpunkt



Projekt:

„Lebendiges Götzen“ durch
regelmäßige, zielgruppengerechte
Angebote im DGH



Gefördert aus Mitteln des Landes Hessen im Rahmen von HessenCampus 2012



BiBER

Bildung bürgerschaftlichen Engagements Regional



Evangelisches Dekanat Alsfeld



Michael Krummeich,
Brauerschwend:

Kultur macht Dörfer l(i)ebenswert



Projekt:

Monatliche Kultur-Highlights in der
Volkshalle in gemeinschaftlicher
Trägerschaft der Ortsvereine



Gefördert aus Mitteln des Landes Hessen im Rahmen von HessenCampus 2012



BiBER

Bildung bürgerschaftlichen Engagements Regional



Evangelisches Dekanat Alsfeld

BiBER und die Freiwilligenarbeit

„Ehrenamt“
Insbesondere
berufliche und
politische
Interessenvertretung
sowie Kirche

„Freiwilligenarbeit“
Insbesondere Freizeit/Geselligkeit/
Musik/Sport/Kita/Schule

„Initiativen-/
Projektarbeit“
Insbesondere Kultur/Musik,
Schule/Kita

„Bürgerschaftliches
Engagement“
Insbesondere bürgerschaftliche
Aktivität am Wohnort sowie
Politik/politische
Interessenvertretung

„Selbsthilfe“
Insbesondere
Gesundheitsbereich



Gefördert aus Mitteln des Landes Hessen im Rahmen von HessenCampus 2012



BiBER

Bildung bürgerschaftlichen Engagements Regional



Evangelisches Dekanat Alsfeld

BiBER und die Freiwilligenarbeit: Die Motivation hinter der Begrifflichkeit

Ehrenamt	Freiwilligenengagement
Aufopferungsbereitschaft	Eigene Gestaltungsmöglichkeiten
Pflichtgefühl	(Spaß und) Engagement für spezielle Aspekte
Kontinuität über lange Zeit	Punktuelles Engagement
Hohe Stundenzahl	Hohe Anforderung an Rahmenbedingungen und Qualität
Gemeinschaftspflege	Engagement für spezielle Aspekte



Gefördert aus Mitteln des Landes Hessen im Rahmen von HessenCampus 2012



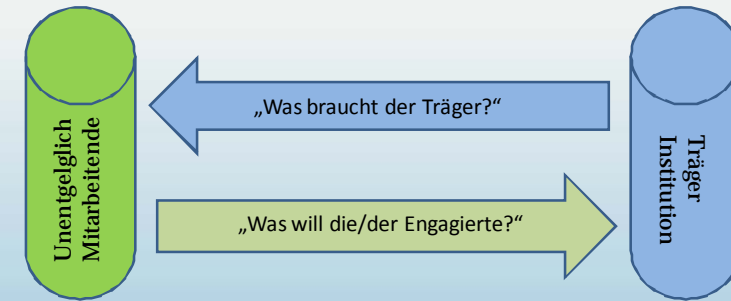
BiBER

Bildung bürgerschaftlichen Engagements Regional



Evangelisches Dekanat Alsfeld

BiBER und die Freiwilligenarbeit: Der Perspektivenwechsel



Gefördert aus Mitteln des Landes Hessen im Rahmen von HessenCampus 2012



BiBER

Bildung bürgerschaftlichen Engagements Regional



Evangelisches Dekanat Alsfeld

Freiwilligenarbeit: Umsetzung bei BiBER

- hoher Gestaltungsspielraum:
nur der „Sozialraum Dorf“ bildet die Grenze
- orientiert an Personen, nicht Institutionen:
Was kannst du, was willst du, was ist dir wichtig?
- bottom-up-Ansatz:
Teilnehmende als Experten für ihre Dörfer
- punktuelles Engagement:
Projekt als in sich abgeschlossenes Engagement
- hohe Anforderungen an Rahmenbedingungen und Qualität:
hochkompetente (und teure) DozentInnen, die hochgeradig Freiwilligen-orientiert arbeiten; Tagungsumfeld; Vermittlung von ExpertInnen bei Problemen



Gefördert aus Mitteln des Landes Hessen im Rahmen von HessenCampus 2012



BiBER

Bildung bürgerschaftlichen Engagements Regional



Evangelisches Dekanat Alsfeld

Auf BiBER folgt FARBE



Gefördert aus Mitteln des Landes Hessen im Rahmen von HessenCampus 2012



BiBER

Bildung bürgerschaftlichen Engagements Regional



Evangelisches Dekanat
Alsfeld

Zuviel zum Merken?



Einfach nachlesen unter

www.erwachsenenbildung-vb.de/biber/

Die kirchliche Erwachsenenbildung im Vogelsberg

***Lesezeichen-Denkzettel
mit Webadresse mitnehmen!***

HESSEN



Gefördert aus Mitteln des Landes Hessen im
Rahmen von Hessencampus 2012